

FICHE TECHNIQUE

Tube gamme Deltaswab avec milieu Virus et écouvillon floqué nasopharyngé

code 304305KF

code	description	point de rupture (mm)	quantité carton	poids carton (kg)	volume carton
304305KF	3 ml Virus + écouvillon floqué nasopharyngé	80	6 x 100	6,40	0,056

Tube avec milieu de transport: Directive 98/79/CE. Dispositifs médicaux de diagnostic in vitro.

Écouvillon: Directive 93/42/CEE. Dispositifs médicaux



DESCRIPTION ET DESTINATION DU PRODUIT

Système composé de:

- Un tube avec 3 ml de milieu de transport Virus
- Écouvillon floqué nasopharyngé avec breakpoint à 80 mm
- Présentation en flow-pack

Écouvillon: stérile par radiation (R).

Tube avec milieu: stérile par radiation (R).

Particulièrement indiqué pour la collecte et le transport d'échantillons microbiologiques contenant des virus.

Conformément aux recommandations de l'OMS, ce produit est indiqué pour la collecte et le transport d'échantillons de virus, comme le SARS-CoV-2.

Conçu pour la culture cellulaire et compatible avec les techniques de diagnostic moléculaire PCR.

Mesures tube

longueur	diamètre tube	diamètre bouchon
82,6 mm	13 mm	16,6 mm

Mesures écouvillon

Longueur: 152 mm

ÉLABORÉ

Soti Khiev
Département Marketing

VÉRIFIÉ

Anna Mir
Directrice Technique, Développement, Qualité et Environnement

APPROUVÉ

Mónica Torras
Directrice Ventas et Marketing

FICHE TECHNIQUE

Tube gamme Deltaswab avec milieu Virus et écouvillon floqué nasopharyngé

code 304305KF

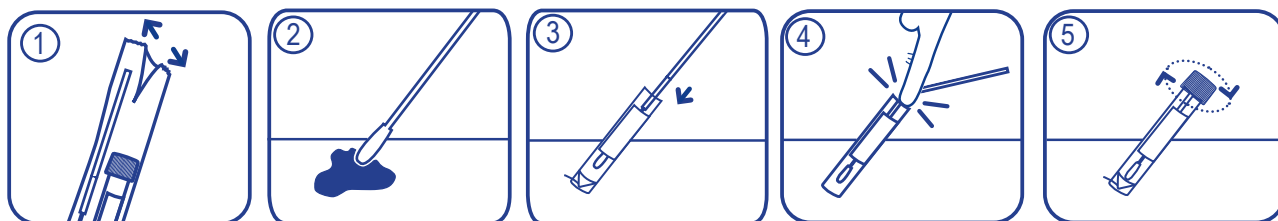
CARACTÉRISTIQUES ET AVANTAGES DU SYSTÈME DELTASWAB

- Compatible avec les nouveaux équipements d'automatisation de l'ensemencement des échantillons microbiologiques.
- Compatible avec techniques de diagnostic moléculaire.
- Facilite la collecte, le transport et le traitement ultérieur des échantillons microbiologiques.
- Davantage fiable pour la récupération de l'échantillon: haute capacité de recueil et restitution des échantillons grâce à l'écouvillon floqué DeltaSwab.
- Une plus grande faisabilité de l'échantillon tel qu'il est totalement mis en suspension dans le milieu.
- Permet obtenir différents inoculum homogène à partir du même échantillon.
- S'adapte à tout protocole de travail.
- Réduit une possible contamination croisée: moins de manipulation et étanchéité maximale.
- Davantage de confort pour l'utilisateur: base conique qui facilite l'agitation et une plus grande stabilité du tube avec la jupe de la base.
- Davantage de confort pour le patient, en raison d'une couverture douce de l'écouvillon.
- Normalise la réception des échantillons dans les laboratoires de microbiologie.
- Facilite l'ensemencement manuel.
- Permet extension directe sur la lame de verre puisqu'il ne contient pas d'agar.
- Assure le transport de l'échantillon et de stockage à température ambiante (20 °C - 25 °C) et à des températures de réfrigération (4 °C - 8°C).
- Fiabilité et confort maximales du point de rupture.

CARACTÉRISTIQUES ET AVANTAGES DES ÉCOUVILLONS FLOQUÉS

- Fiabilité maximale et commodité de l'écouvillon floqué.
- Tête en fibres floquées. Meilleure récolte et restitution de l'échantillon optimisée sur le milieu.
- Adaptabilité maximale: large gamme.
- Maximum de confort: la conception anatomique et ergonomique.

INSTRUCTIONS POUR LE PRÉLÈVEMENT D'ÉCHANTILLONS



1. Ouvrir le flow-pack avec les deux mains en tirant vers les côtés opposés.
2. Quitter l'écouvillon et recoltez l'échantillon.
3. Ouvrir le tube avec l'autre main et introduir l'écouvillon jusqu'au fond pour qu'il soit recouvert du milieu. Aligner le point de cassure au même niveau que le tube en appuyant légèrement vers le bas l'écouvillon.
4. Casser l'écouvillon à son point de cassure en le tenant par la partie supérieure et en appuyant légèrement sur le bord intérieur du tube.
5. Jeter la partie supérieure du support de l'écouvillon, visser le bouchon et agiter pour éluer l'échantillon dans le milieu.

Envoyer l'échantillon au laboratoire.

ÉLABORÉ	VÉRIFIÉ	APPROUVÉ
Soti Khiev Département Marketing	Anna Mir Directrice Technique, Développement, Qualité et Environnement	Mónica Torras Directrice Ventas et Marketing

FICHE TECHNIQUE

Tube gamme Deltaswab avec milieu Virus et écouvillon floqué nasopharyngé

code 304305KF

TUBE ET ÉCOUVILLON

code	description	color bouchon (indique milieu)
304305KF	3 ml milieu Virus + écouvillon floqué nasopharyngé	•

DESSIN DE L'ÉTIQUETTE



The label design includes the deltalab logo at the top left. Below it are three horizontal lines for 'Name', 'Hospital', and 'Date' (with 'Time' written below the line). At the bottom left, there are CE, IVD, and STERILE R markings, along with a small icon of a person and a syringe. The text 'DELTA LAB S.L. Plaza Verneda, 1 08191 Rubí ESPAÑA/SPAIN info@deltalab.es - www.deltalab.es' is printed below the markings. At the bottom right, the code 'TEC1525,0' is visible.

ÉLABORÉ

Soti Khiev
Département Marketing

VÉRIFIÉ

Anna Mir
Directrice Technique, Développement, Qualité et Environnement

APPROUVÉ

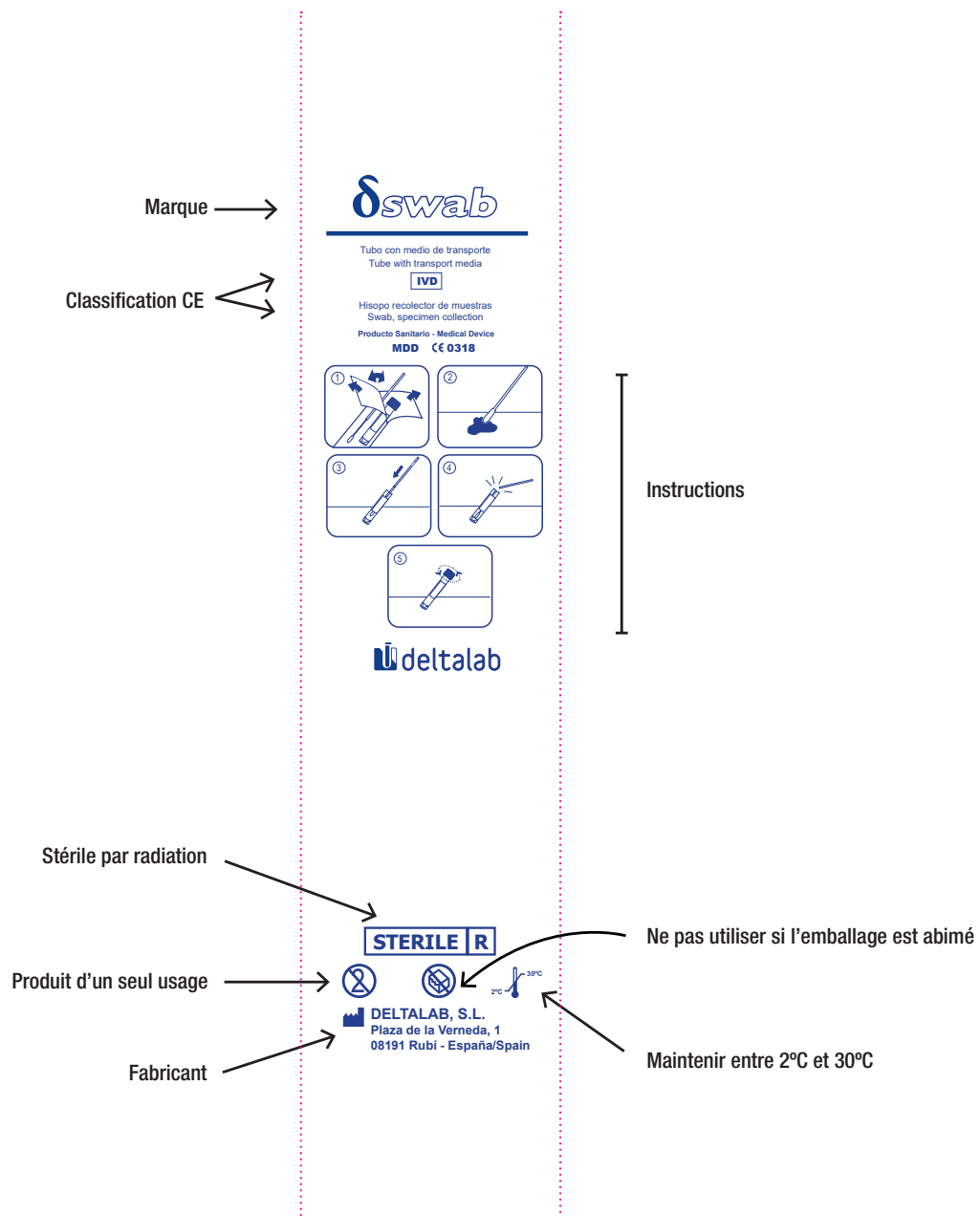
Mónica Torras
Directrice Ventes et Marketing

FICHE TECHNIQUE

Tube gamme Deltaswab avec milieu Virus et écouvillon floqué nasopharyngé

code 304305KF

DESSIN DU FLOW-PACK



ÉLABORÉ	VÉRIFIÉ	APPROUVÉ
Soti Khiev Département Marketing	Anna Mir Directrice Technique, Développement, Qualité et Environnement	Mónica Torras Directrice Ventas et Marketing