

FICHE TECHNIQUE

Tubes gamme Deltaswab avec milieu Amies et écouvillon floqué standard

code 304227KF

code	description	point de rupture	quantité par carton	poids du carton (kg)	volume du carton (m ³)
304227F304227KF*	2 ml Amies + Écouvillon floqué standard	80 mm	6 x 100	5,70	0,056

Tubes avec milieu de transport: Directive 98/79/CE. Dispositifs médicaux de diagnostic "in vitro".

Écouvillon: Directive 93/42/CEE. Dispositifs médicaux.

DESCRIPTION ET DESTINATION DU PRODUIT

Le kit est composé de :

- Tube avec milieu de transport Amies
- Écouvillon floqué standard
- Emballage flow-pack

Stérile par radiation (R).

Spécialement formulé pour la collecte et le transport des échantillons microbiologiques

Maintient la fiabilité des bactéries aérobies, anaérobies facultatives et des bactéries anaérobies pour un minimum de 48 heures à une température ambiante (entre 20°C et 25°C) et à une température de réfrigération (entre 2°C et 8°C) et 24 heures pour des bactéries exigeantes.

Conçu pour l'ensemencement microbiologique traditionnelle (manuel) et compatible également avec les dispositifs d'automatisation d'ensemencement d'échantillons.

Compatible avec les techniques de diagnostic moléculaire et l'extension direct sur des lames de verre.

MESURES DU TUBE

Longueur du tube : 82,6 mm

Diamètre du tube : 13 mm

Diamètre du bouchon : 16,6 mm



Péremption : 30 mois.

* Code non disponible à la vente en Italie.

Écouvillon:  **0318**Tube:  

RÉALISÉ	VERIFIÉ	APPROUVÉ
Joan Ibáñez Département Marketing	Anna Mir Directrice Technique, Développement, Qualité et Environnement	Mónica Torras Directrice des Ventes et Marketing

FICHE TECHNIQUE

Tubes gamme Deltaswab avec milieu Amies et écouvillon floqué standard

code 304227KF

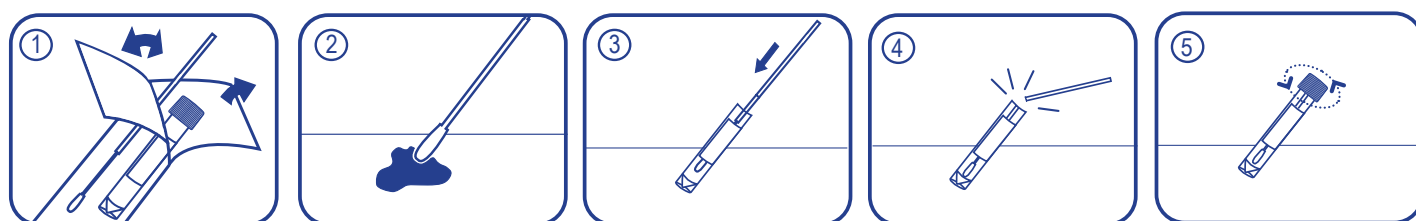
CARACTÉRISTIQUES ET AVANTAGES DU SYSTÈME DELTASWAB

- Compatible avec les nouveaux équipements d'inoculation et de l'ensemencement des échantillons.
- Compatible avec les techniques de diagnostic moléculaire.
- Facilite la collecte, le transport et le traitement ultérieur des échantillons microbiologiques.
- Plus grande fiabilité pour la récupération de l'échantillon : haute capacité de récolte et restitution des échantillons grâce à l'écouvillon floqué Deltaswab.
- Une plus grande faisabilité de l'échantillon tel qu'il est totalement conservé dans le milieu.
- Permet obtenir différents inocula homogènes à partir du même échantillon.
- S'adapte à tout protocole de travail.
- Faible probabilité d'une éventuelle contamination croisée : manipulation minimale et étanchéité maximale.
- Plus de confort pour l'utilisateur : base conique facilitant l'agitation et plus grande stabilité du tube grâce à la base de la jupe.
- Plus de confort pour le patient, en raison de la texture douce de l'écouvillon.
- Homogénéité de la récolte des échantillons dans les laboratoires de microbiologie.
- Facilite l'ensemencement manuel.
- Permet extension directe sur la lame de verre ne contenant pas d'agar.
- Garantie du transport et du stockage de l'échantillon à température ambiante (20°C – 25°C) et à des températures de réfrigération (4°C – 8°C).
- Fiabilité et commodité du point de rupture.

CARACTÉRISTIQUES ET AVANTAGES DES ÉCOUVILLONS FLOQUÉS

- Support fabriqué en polystyrène > sécurité optimale.
- Embout fabriqué en fibres floquées > augmentation de la récolte et restitution optimisée de l'échantillon sur le moyen.
- Adaptation maximale : large gamme
- Confort maximale : conception anatomique et ergonomique.

INSTRUCTIONS



1. Ouvrir le flow-pack avec les deux mains en tirant vers les côtés opposés.
2. Récolter l'échantillon avec l'écouvillon.
3. Ouvrir le tube avec l'autre main et placer l'écouvillon à l'intérieur de sorte qu'il soit couvert par le moyen.
4. Aligner le point de rupture de l'écouvillon avec le haut du tube en appuyant légèrement sur la partie basse du support. Casser l'écouvillon par son point de rupture en appuyant sur le bord intérieur du tube.
5. Jeter le reste du support, fermer le bouchon correctement et agiter pour éluer l'échantillon avec le moyen.

RÉALISÉ	VERIFIÉ	APPROUVÉ
Joan Ibáñez Département Marketing	Anna Mir Directrice Technique, Développement, Qualité et Environnement	Mónica Torras Directrice des Ventes et Marketing

FICHE TECHNIQUE

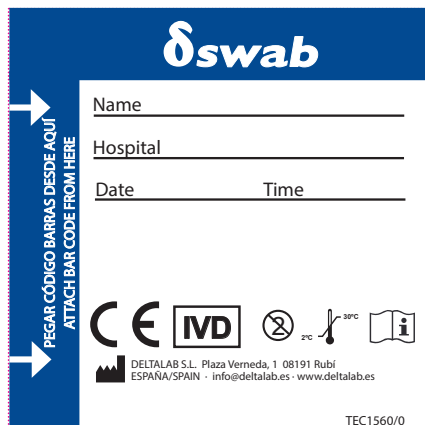
Tubes gamme Deltaswab avec milieu Amies et écouvillon floqué standard

code 304227KF

KIT TUBE ET ÉCOUVILLON

code	description
304227KF	2 ml Amies + Écouvillon floqué standard

ETIQUETTE



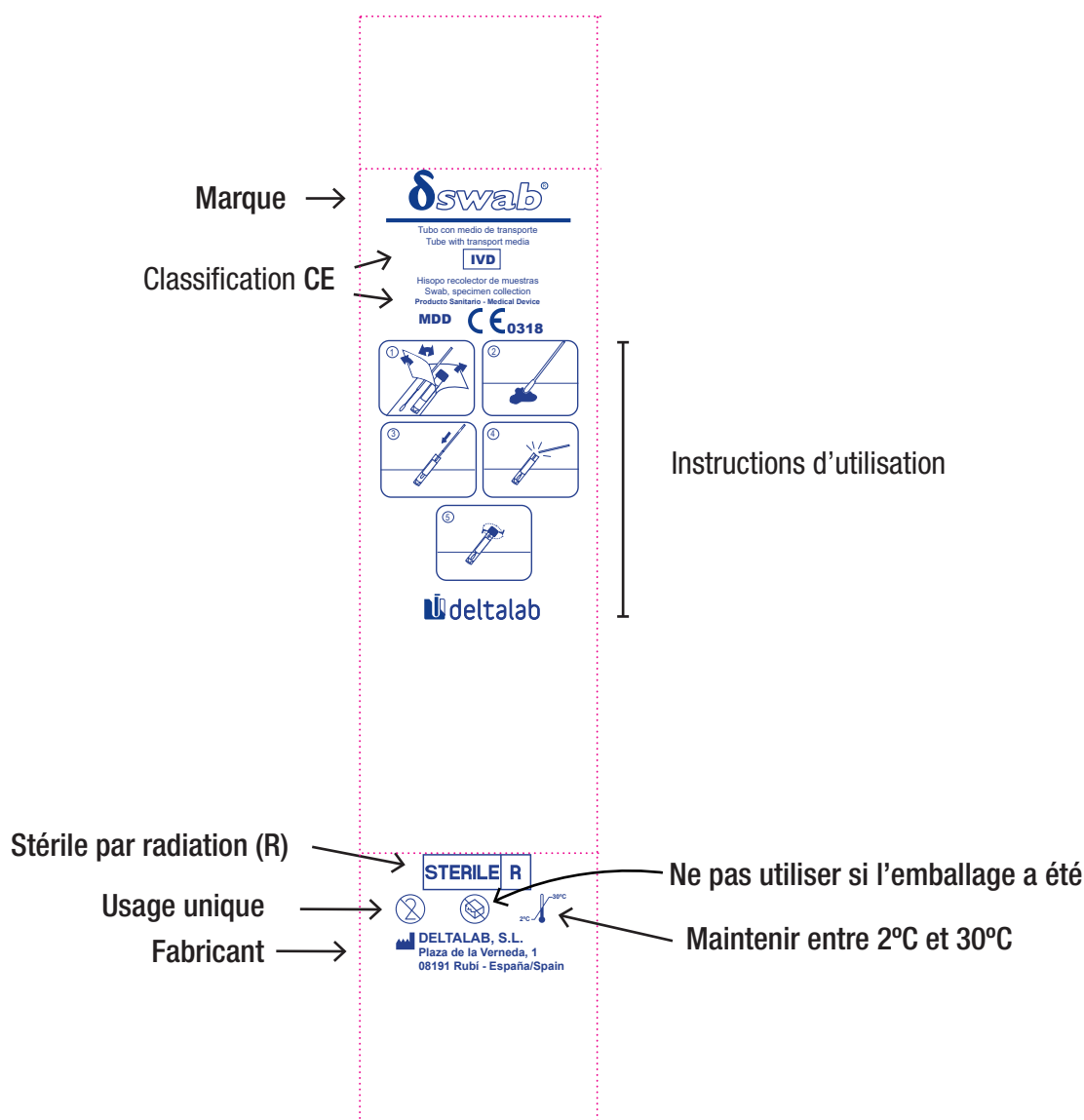
RÉALISÉ	VERIFIÉ	APPROUVÉ
Joan Ibáñez Département Marketing	Anna Mir Directrice Technique, Développement, Qualité et Environnement	Mónica Torras Directrice des Ventes et Marketing

FICHE TECHNIQUE

Tubes gamme Deltaswab avec milieu Amies et écouvillon floqué standard

code 304227KF

EMBALLAGE FLOW-PACK



RÉALISÉ

Joan Ibáñez
Département Marketing

VERIFIÉ

Anna Mir
Directrice Technique, Développement, Qualité et Environnement

APPROUVÉ

Mónica Torras
Directrice des Ventes et Marketing