

# FICHE TECHNIQUE

## Tube gamme Deltaswab avec milieu Cary Blair et écouvillon floqué standard

code 304260KF

code	description	point de rupture (mm)	quantité carton	poids carton	volume carton
304260KF	2 ml milieu Cary Blair + écouvillon floqué standard	80 mm	6 x 100	6,30	0,056

Tube avec milieu de transport: Directive 98/79/CE. Dispositifs médicaux de diagnostic in vitro.  
Écouvillon: Directive 93/42/CEE. Dispositifs médicaux.



## DESCRIPTION ET DESTINATION DU PRODUIT

Système composé de:

- Un tube avec 2 ml de milieu de transport Cary Blair
- Un écouvillon floqué standard avec breakpoint à 80 mm
- Présentation en flow-pack

**Écouvillon: stérile par radiation (R).**

Particulièrement adapté à la collecte et au transport d'échantillons fécaux. Maintient la viabilité des agents pathogènes fécaux pendant un minimum de 48 heures sans surcroissance.

Conçu pour le prélèvement de l'échantillon directement du rectum ou des selles.

Compatible avec les techniques de diagnostic moléculaire par PCR et pour l'extension directe sur les lames de verre.

### Mesures tube

longueur	diamètre tube	diamètre bouchon
82,6 mm	13 mm	16,6 mm

### Mesures écouvillon

Longueur: 152 mm



ÉLABORÉ	VÉRIFIÉ	APPROUVÉ
Soti Khiev Département Marketing	Anna Mir Directrice Technique, Développement, Qualité et Environnement	Mónica Torras Directrice Ventas et Marketing

## FICHE TECHNIQUE

### Tube gamme Deltaswab avec milieu Cary Blair et écouvillon floqué standard

code 304260KF

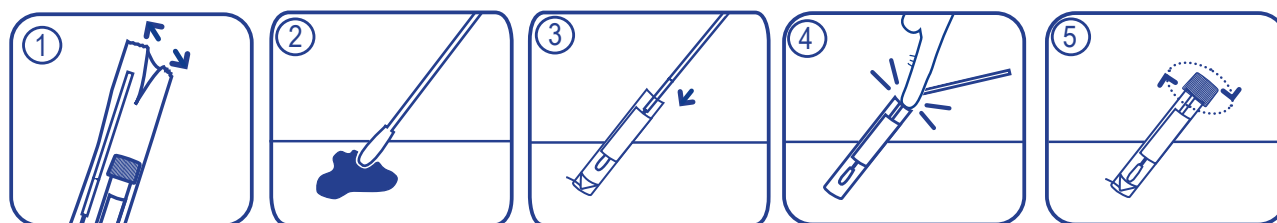
#### CARACTÉRISTIQUES ET AVANTAGES DU SYSTÈME DELTASWAB

- Compatible avec les nouveaux équipements d'automatisation de l'ensemencement des échantillons microbiologiques.
- Compatible avec techniques de diagnostic moléculaire.
- Facilite la collecte, le transport et le traitement ultérieur des échantillons microbiologiques.
- Davantage fiable pour la récupération de l'échantillon: haute capacité de recueil et restitution des échantillons grâce à la tige floquée
- Une plus grande faisabilité de l'échantillon tel qu'il est totalement mis en suspension dans le milieu.
- Permet obtenir différents inoculum homogène à partir du même échantillon.
- S'adapte à tout protocole de travail.
- Réduit une possible contamination croisée: moins de manipulation et étanchéité maximale.
- Davantage de confort pour l'utilisateur: base conique qui facilite l'agitation et une plus grande stabilité du tube avec la jupe de la base.
- Davantage de confort pour le patient, en raison d'une couverture douce de l'écouvillon.
- Normalise la réception des échantillons dans les laboratoires de microbiologie.
- Facilite l'ensemencement manuel.
- Permet extension directe sur la lame de verre puisqu'il ne contient pas d'agar.
- Assure le transport de l'échantillon et de stockage à température ambiante (20 °C - 25 °C) et à des températures de réfrigération (4 °C - 8°C).
- Fiabilité et commodité du point de rupture.

#### CARACTÉRISTIQUES ET AVANTAGES DES ÉCOUVILLONS FLOQUÉS

- Fiabilité maximale et commodité de l'écouvillon floqué.
- Tête en fibres floquées. Meilleure récolte et restitution de l'échantillon optimisée sur le milieu.
- Adaptabilité maximale: large gamme.
- Maximum de confort: la conception anatomique et ergonomique.

#### INSTRUCTIONS POUR LE PRÉLÈVEMENT D'ÉCHANTILLONS



1. Ouvrir le flow-pack avec les deux mains en tirant vers les côtés opposés.
2. Quitter l'écouvillon et recoltez l'échantillon.
3. Ouvrir le tube avec l'autre main et introduir l'écouvillon jusqu'au fond pour qu'il soit recouvert du milieu. Aligner le point de cassure au même niveau que le tube en appuyant légèrement vers le bas l'écouvillon.
4. Casser l'écouvillon à son point de cassure en le tenant par la partie supérieure et en appuyant légèrement sur le bord intérieur du tube.
5. Jeter la partie supérieure du support de l'écouvillon, visser le bouchon et agiter pour éluer l'échantillon dans le milieu.

Envoyer l'échantillon au laboratoire.

ÉLABORÉ	VÉRIFIÉ	APPROUVÉ
Soti Khiev Département Marketing	Anna Mir Directrice Technique, Développement, Qualité et Environnement	Mónica Torras Directrice Ventas et Marketing

## FICHE TECHNIQUE

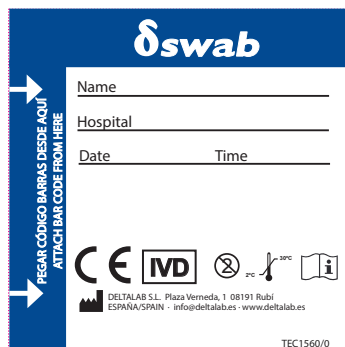
Tube gamme Deltaswab avec milieu Cary Blair et écouvillon floqué standard

code 304260KF

### TUBE ET ÉCOUVILLON

code	description
304260KF	2 ml Cary Blair + écouvillon floqué standard

### DESSIN DE L'ÉTIQUETTE



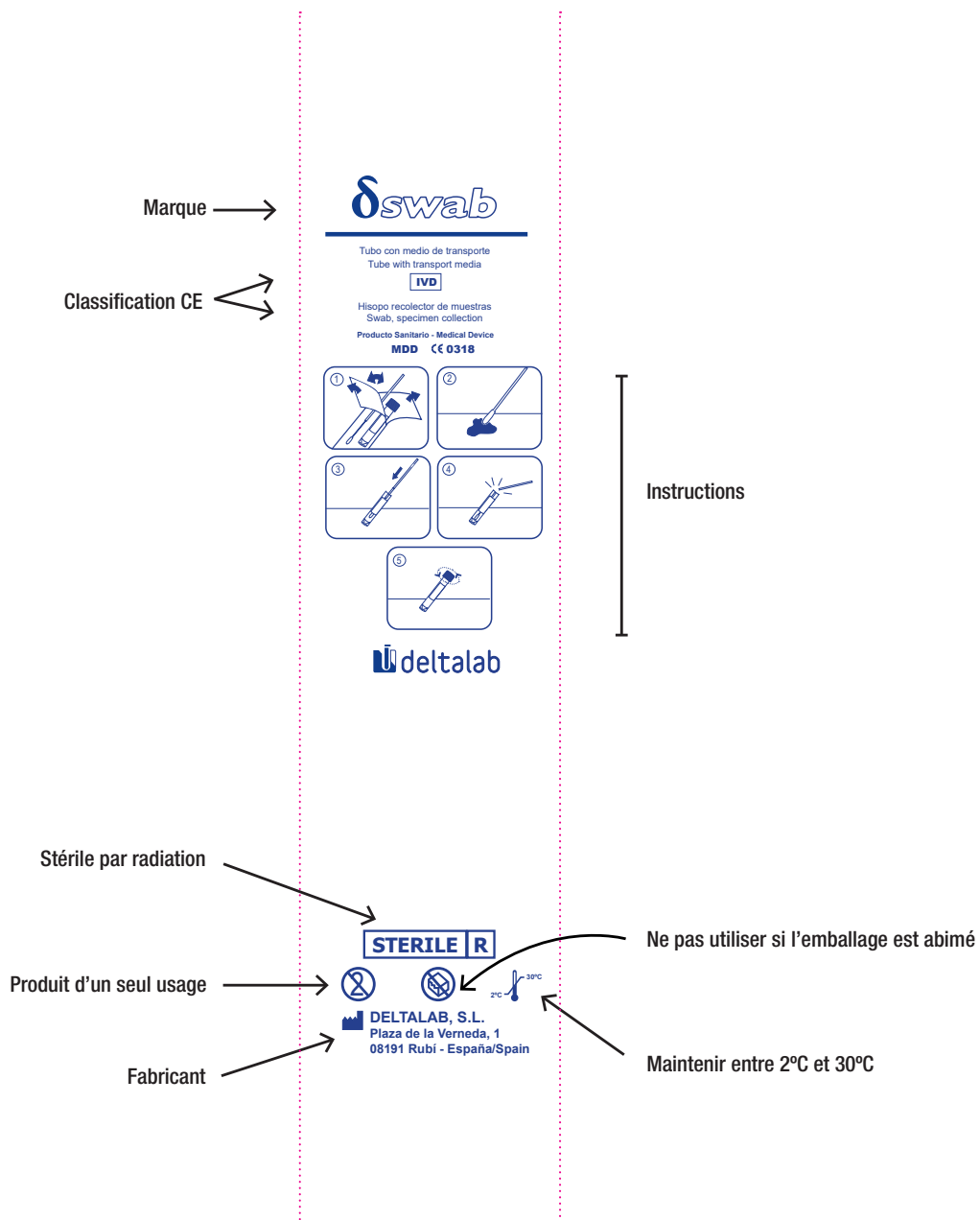
ÉLABORÉ	VÉRIFIÉ	APPROUVÉ
Soti Khiev Département Marketing	Anna Mir Directrice Technique, Développement, Qualité et Environnement	Mónica Torras Directrice Ventas et Marketing

# FICHE TECHNIQUE

Tube gamme Deltaswab avec milieu Cary Blair et écouvillon floqué standard

code 304260KF

## DESSIN DU FLOW-PACK



ÉLABORÉ	VÉRIFIÉ	APPROUVÉ
Soti Khiev Département Marketing	Anna Mir Directrice Technique, Développement, Qualité et Environnement	Mónica Torras Directrice Ventas et Marketing