

FICHE TECHNIQUE

Tube gamme Deltaswab avec milieu inactivant de virus et écouvillon floqué standard

code 304243KFI

code	description	présentation	point de rupture	quantité carton	poids carton	volume carton
304243KFI	3ml milieu inactivant + écouvillon floqué standard	flow-pack individuel	80 mm	6 x 100	6,40	0,056

Tube avec milieu de transport: Directive 98/79/CE. Dispositifs médicaux de diagnostic in vitro.

Écouvillon: Directive 93/42/CEE. Dispositifs médicaux

DESCRIPTION ET DESTINATION DU PRODUIT

Système composé de:

- Tube avec 3ml milieu inactivant de virus.
- Écouvillon floqué standard.
- Présentation en flow-pack.

Écouvillon: stérile par radiation (R).

Tube avec milieu: stérile par radiation (R).

Particulièrement indiqué pour la collecte et le transport d'échantillons microbiologiques contenant des virus et maintenir la viabilité du virus contenu dans l'échantillon, en évitant une éventuelle croissance pendant le transport.

La composition du milieu garantit l'inactivation des virus, l'inactivation des DNase/RNase et la préservation des acides nucléiques présents dans l'échantillon.

Permet la détection du virus jusqu'à 72 heures après le prélèvement de l'échantillon. Compatible avec les techniques de diagnostic moléculaire PCR.

Mesures tube

longueur	diamètre tube	diamètre bouchon
82,6 mm	13 mm	16,6 mm

Mesures écouvillon

Longueur: 152 mm



ÉLABORÉ

Soti Khiev
Département Marketing

VÉRIFIÉ

Anna Mir
Directrice Technique, Développement, Qualité et Environnement

APPROUVÉ

Mónica Torras
Directrice Ventas et Marketing

FICHE TECHNIQUE

Tube gamme Deltaswab avec milieu inactivant de virus et écouvillon floqué standard

code 304243KFI

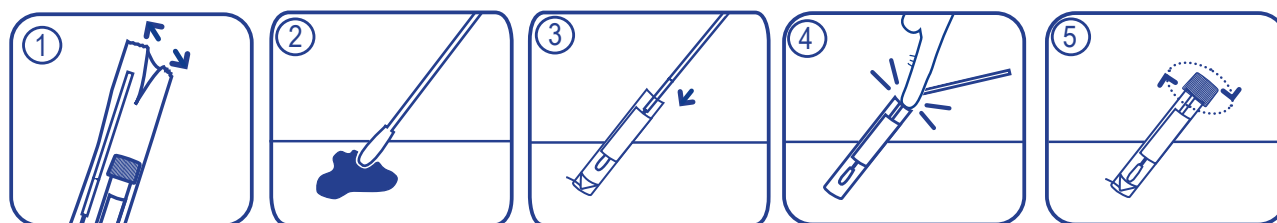
CARACTÉRISTIQUES ET AVANTAGES DU SYSTÈME DELTASWAB

- Compatible avec les nouveaux équipements d'automatisation de l'ensemencement des échantillons microbiologiques.
- Compatible avec techniques de diagnostic moléculaire.
- Facilite la collecte, le transport et le traitement ultérieur des échantillons microbiologiques.
- Davantage fiable pour la récupération de l'échantillon: haute capacité de recueil et restitution des échantillons grâce à la tige floquée
- Une plus grande faisabilité de l'échantillon tel qu'il est totalement mis en suspension dans le milieu.
- Permet obtenir différents inoculum homogène à partir du même échantillon.
- S'adapte à tout protocole de travail.
- Réduit une possible contamination croisée: moins de manipulation et étanchéité maximale.
- **Le milieu inactive les échantillons de virus pour faciliter une manipulation en toute sécurité des échantillons.**
- Davantage de confort pour l'utilisateur: base conique qui facilite l'agitation et une plus grande stabilité du tube avec la jupe de la base.
- Davantage de confort pour le patient, en raison d'une couverture douce de l'écouvillon.
- Normalise la réception des échantillons dans les laboratoires de microbiologie.
- Facilite l'ensemencement manuel.
- Permet extension directe sur la lame de verre puisqu'il ne contient pas d'agar.
- Assure le transport de l'échantillon et de stockage à température ambiante (20 °C - 25 °C) et à des températures de réfrigération (4 °C - 8°C).

CARACTÉRISTIQUES ET AVANTAGES DES ÉCOUVILLONS FLOQUÉS

- Fiabilité maximale et commodité de l'écouvillon floqué.
- Tête en fibres floquées. Meilleure récolte et restitution de l'échantillon optimisée sur le milieu.
- Adaptabilité maximale: large gamme.
- Maximum de confort: la conception anatomique et ergonomique.

INSTRUCTIONS



1. Ouvrir le flow-pack avec les deux mains en tirant vers les côtés opposés.
2. Quitter l'écouvillon et recoltez l'échantillon.
3. Ouvrir le tube avec l'autre main et introduir l'écouvillon jusqu'au fond pour qu'il soit recouvert du milieu. Aligner le point de cassure au même niveau que le tube en appuyant légèrement vers le bas l'écouvillon.
4. Casser l'écouvillon à son point de cassure en le tenant par la partie supérieure et en appuyant légèrement sur le bord intérieur du tube.
5. Jeter la partie supérieure du support de l'écouvillon, visser le bouchon et agiter pour éluer l'échantillon dans le milieu.

Envoyer l'échantillon au laboratoire.

ÉLABORÉ	VÉRIFIÉ	APPROUVÉ
Soti Khiev Département Marketing	Anna Mir Directrice Technique, Développement, Qualité et Environnement	Mónica Torras Directrice Ventas et Marketing

FICHE TECHNIQUE

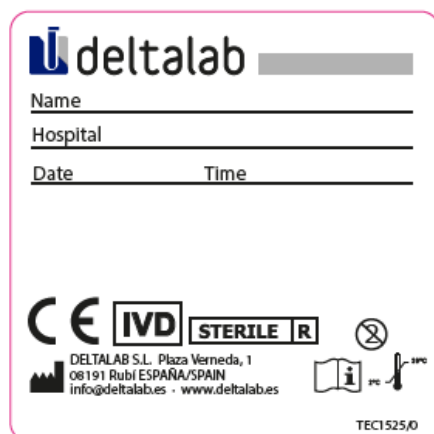
Tube gamme Deltaswab avec milieu inactivant de virus et écouvillon floqué standard

code 304243KFI

TUBE ET ÉCOUVILLON

code	description	color bouchon (indique milieu)
304243KFI	3ml milieu inactivant de virus + écouvillon floqué standard	●

DESSIN DE L'ÉTIQUETTE SUR LE TUBE



ÉLABORÉ

Soti Khiev
Département Marketing

VÉRIFIÉ

Anna Mir
Directrice Technique, Développement, Qualité et Environnement

APPROUVÉ

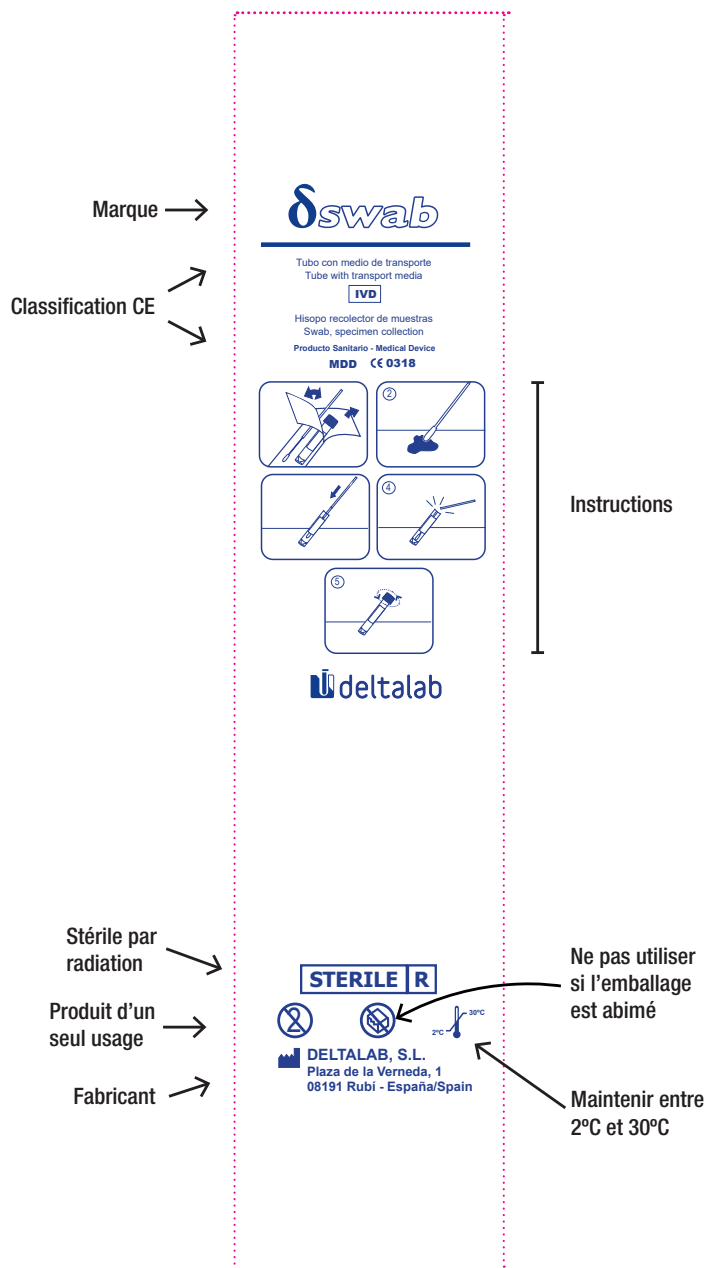
Mónica Torras
Directrice Ventes et Marketing

FICHE TECHNIQUE

Tube gamme Deltaswab avec milieu inactivant de virus et écouvillon floqué standard

code 304243KFI

DESSIN DU FLOW-PACK



ÉLABORÉ	VÉRIFIÉ	APPROUVÉ
Soti Khiev Département Marketing	Anna Mir Directrice Technique, Développement, Qualité et Environnement	Mónica Torras Directrice Ventas et Marketing